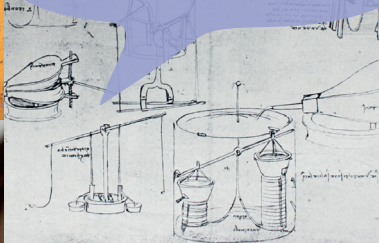




**JETZT ANMELDEN!**

☎ 05264.644-257



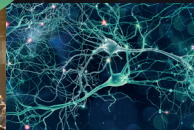
**13. MÄRZ 2020  
14-18 UHR**

Sitzungssaal, Rathaus  
Gemeinde Kalletal

# EZUS<sup>2</sup>GO

Wie Hirnforschung Gehirne bewegt – Wege zu leistungsfähigerem Denken

Prof. Dr. Sabine Weiss (Universität Bielefeld)



**Lippeimpuls**  
Finke-Stiftung

**KALLETAL**  
*in Lippe ganz oben*

[www.ezus.org](http://www.ezus.org)

# EZUS

Europäisches Zentrum  
für universitäre Studien

# EZUS<sup>2</sup>GO

Wie Hirnforschung Gehirne bewegt – Wege zu leistungsfähigerem Denken

Prof. Dr. Sabine Weiss (Universität Bielefeld)

Eine Veranstaltung der **Finke-Stiftung** und der **Gemeinde Kalletal** in Kooperation mit dem EZUS.

**Kosten**  
**10,- €**

## GESUNDHEIT DURCH BILDUNG

**Beweglichkeit erhalten – auch im Denken**

Dieser aktive Weiterbildungsnachmittag lädt zum Zuhören und Mitmachen ein. Es werden wissenschaftliche Erkenntnisse über die lebenslangen Veränderungen des Gehirns vermittelt. Weiterhin werden anhand von Übungen Möglichkeiten aufgezeigt, wie das Gehirn sinnvoll trainiert werden kann, um altersbedingten Abbauprozessen entgegenzuwirken.

### Anmeldung

Ab sofort möglich unter **Tel. 05264.644-257**, Fax 05264.644-100 oder per Mail an **c.hempelmann@kalletal.de**.

Durch die großzügige Unterstützung der Finke-Stiftung ist eine Teilnahme mit einem Eigenanteil in Höhe von lediglich 10,- € möglich. Diese Veranstaltung bietet sich auch ideal als Geschenkidee zu Weihnachten an. Geschenkgutscheine für eine Teilnahme sind ebenfalls im Rathaus (Zentrale) der Gemeinde Kalletal erhältlich.

**Weitere Informationen rund um das EZUS und unsere Angebote erhalten Sie online unter [www.ezus.org](http://www.ezus.org).**

### Kooperationspartner



**EZUS – Europäisches Zentrum für universitäre Studien**  
c/o Lippe Bildung eG | Johannes-Schuchen-Str. 4 | 32657 Lemgo